



sensable 3D-SCANNER

世界で認められた 最新3Dスキャナーが登場。

Sensable 3Dスキャナーは、「精度」「速度」「信頼性」使い易さを兼ね備えた最高の精密スキャナー。ジュエリー業界やデンタル業界など繊細なデザインのために開発されたハイエンドの3Dスキャナ。その性能は、高精度の3D測定が必要とされる産業分野で10年以上開発し続けた、知識と技術で作上げたコンパクト精密スキャナーです。

3つの特徴
【最高の精度と速度】 【コンパクト設計】
【多方向からの自動スキャン】



◆【最高の精度と速度】
2台のカメラでデータスキャンと高解像度3D光走査方式を採用。その為、高精度のデータにする事が可能です。今までの1台のカメラでデータをスキャンするタイプと比較した場合、Sensable 3Dスキャナーは精度、速度共に非常に優れています。白色LED光走査方式なので従来のレーザータイプと比較してはるかに早いスキャンと正確なデータを得る事が出来ます。平均的なスキャン時間は、通常1~2分マルチスキャンで3~4分で行う事が出来ます。

◆【多方向からの自動スキャン】
スキャンエリアは、簡単にスキャン出来るような工夫がされています。スキャンする物を簡単に設置出来る専用の治具と2軸の自動回転装置、回転とスウィングしながら複雑なモデルを早い速度で正確にスキャンします。簡単操作も特徴です。2軸の自動回転スキャンなので簡単にワンクリックで自動スキャンを行います。

◆【コンパクト設計】
コンパクト設計で高性能を実現。従来のスキャナーの半分の設置スペースで使用できます。持ち運び可能サイズなので場所を選ばず使用できます。



Sensableスキャナーは、基本的な出力フォーマットはSTLでの保存も可能なので市販のCADソフトなどで開いて修正なども容易に出来ます。

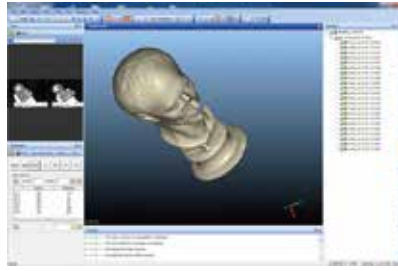


Sensable フリーフォームやクレイツールがあればスキャンデータの修正が簡単。
オススメ!!

RhinoCeros
ラインセラスでの修正
スキャンデータ修正ソフト「RAPIDFORM」や他のCADソフトで補正など

使いやすいSensableスキャナーソフト付属

綺麗に簡単にをコンセプトに作られているSensableスキャナーは、付属で使い易いソフトが標準で付いています。



S3 スキャナーのスペック	スキャンエリア	80mmX69mmX65mm
	1ショットの精度	+/- 0.01 mm
	カメラ解像度	1.4 mega pixels
	テーブル軸	2軸動作(回転・スウィング)
	使用ライト	LED (30,000 時間)
	スキャンタイム	シングル: 1~2分 マルチ: 3~4分
	インターフェイス	USB 2.0
	ボックスサイズ	212mmX340mmX449mm
	重量	12.5 kg